

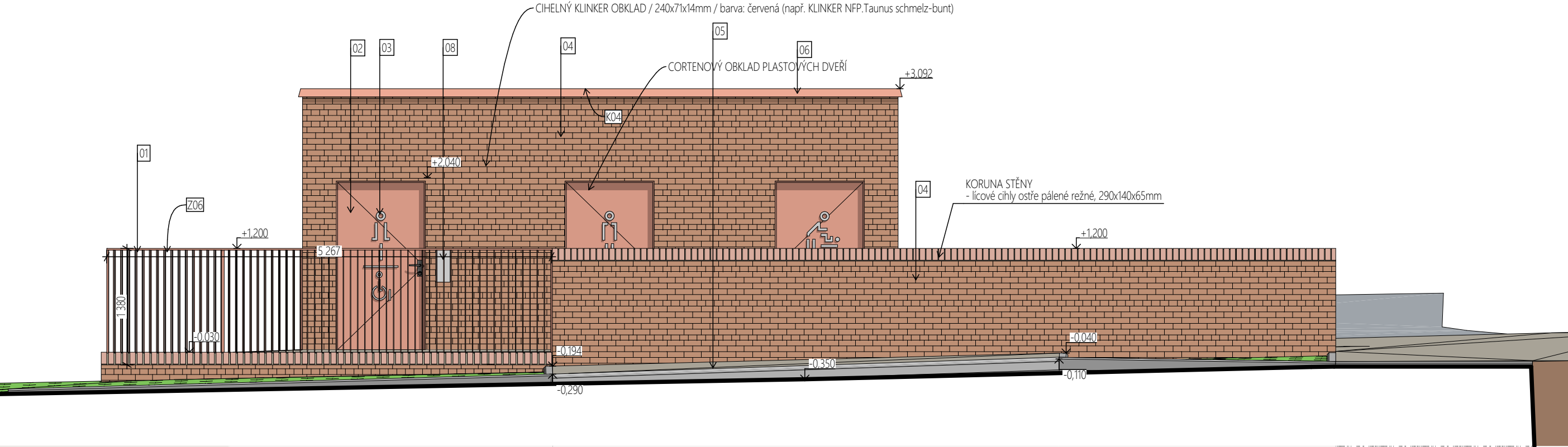
POHLED SEVEROVÝCHODNÍ

M 1:50

1:50

POHLED

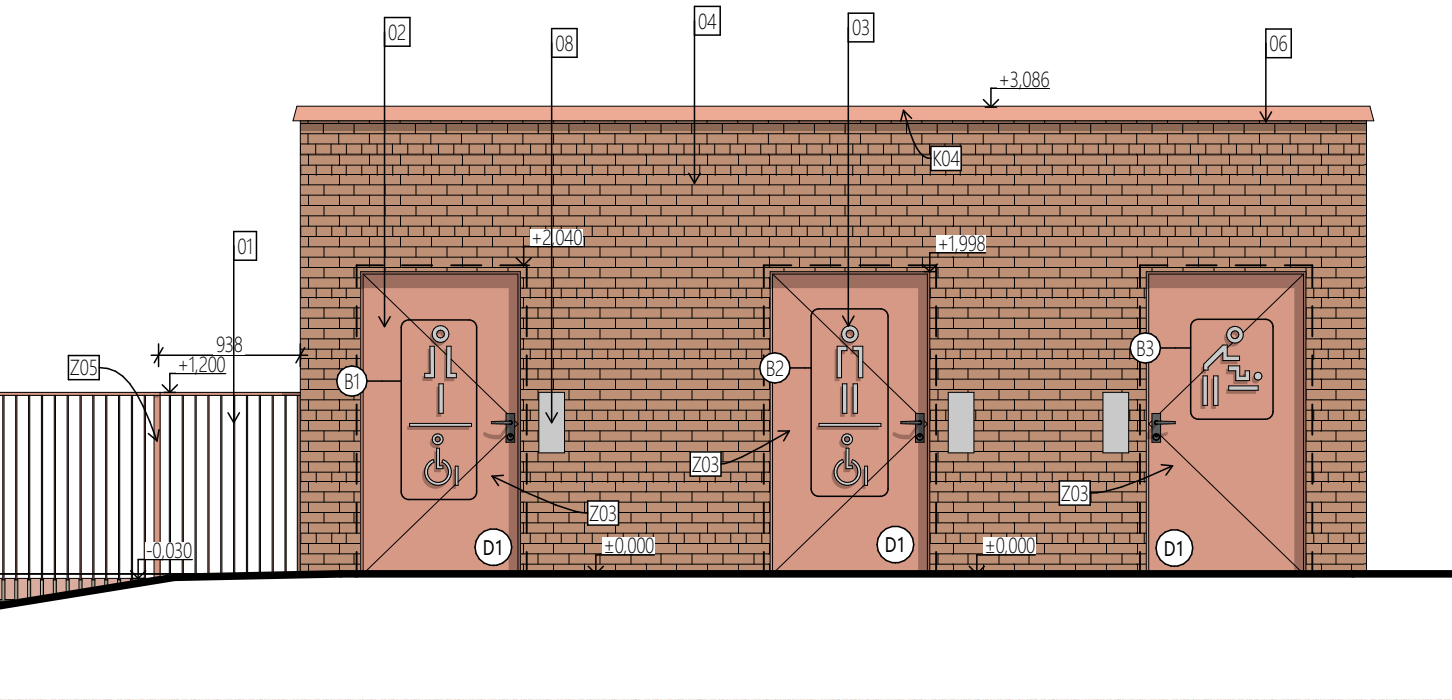
SEVEROVÝCHODNÍ



1:50

POHLED 2

SEVEROVÝCHODNÍ



LEGENDA POVRCHOVÝCH MATERIÁLŮ:

- 01 ZÁBRADLÍ OCELOVÉ, SVAŘOVANÉ, KOTVENÉ K PODEZDÍVCE POMOCÍ ZÁVITNIC A CHEM. MALTY | CORTEN POVRCH
- 02 PLECHOVÉ COR-TENOVÉ OBLOŽENÍ DVEŘÍ
- 03 PIKTOGRAMY DVEŘÍ - VYLEPTÁNO DO CORTENOVÉHO PLECHU
- 04 OBKLAD OBJEKTU VČ. OBLOŽENÍ OPĚRNÝCH A DĚLÍCÍCH STĚN | CIHELNÝ KLINKER OBKLAD / 240x71x14mm / barva: červená (např. KLINKER NFP.Taurus schmelz-bunt)
- 05 KAMENNÁ DLAŽBA 10x10x10cm
- 06 KLEMPÍŘSKÉ PRVKY | POPLASTOVANÝCH PLECH tl. 0,6mm, | ODSTÍN TMAVĚ ŠEDÝ, ČERNÝ, NEBO ANTRACIT
- 08 MINCOVNÍK PRO OVLÁDÁNÍ PŘÍSTUPU DO INTERIÉRU TOALET
- 09 COR-TEN TAHOKOV, NEBO PERFOROVANÝ PLECH
- 10 POUTACÍ PLOCHA | TABULE Z CORTENOVÉHO PLECHU TL. 1,5MM
- 11 PERFORACE CORTENOVÉ TABULE | NÁPIS WC

0,000 = 517,48m n. m., B.p.V / SOUŘADNICOVÝ SYSTÉM S-JTSK

PROJEKTOVÁ DOKUMENTACE BYLA VYPRACOVÁNA DLE VYHLÁŠKY 499/2006 Sb. v aktuálním znění

DRUH PRÁCE	DOKUMENTACE PRO STAVEBNÍ POVOLENÍ A PROVEDENÍ STAVBY		 ATELIER opal s.r.o. BRNĚNSKÁ 48, 586 01 JIHLAVA TEL.: 56 730 7779 56 730 7959 FAX: 56 730 8644 IČO: 18197621
VYPRACOVAL	ING. FILIP NEUWIRTH	projektant pozemních staveb	
ZODP. PROJEKTANT	ING. SLAVOMÍR LANGMAJER	ČKAIT 1000734	ČÍSLO PARÉ 1 2 3 4 5 6 7 8
INVESTOR	Statutární město Jihlava, Masarykovo nám. 97/1, 586 01 Jihlava		FORMÁT 420x297 / 2xA4
MÍSTO STAVBY	parc.č. 2628/1, 2628/15, 2629/1, k.ú. Jihlava, S.Ú Jihlava		DATUM 30.03.2022
NÁZEV STAVBY	UL. ŽIDOVSKÁ, JIHLAVA - VÝSTAVBA VEŘEJNÉHO WC		STUPEŇ PD DSP+DPS
STAVEBNÍ OBJEKT	SO 01,02,03		Č. ZAKÁZKY P 1077/2021
ČÁST DOKUMEN.	D.1.1 - - SO 01 DOKUMENTACE TOALET		MĚŘÍTKO Č. VÝKRESU
NÁZEV:	POHLED SEVEROVÝCHODNÍ		M 1:50 D.1.1.9